



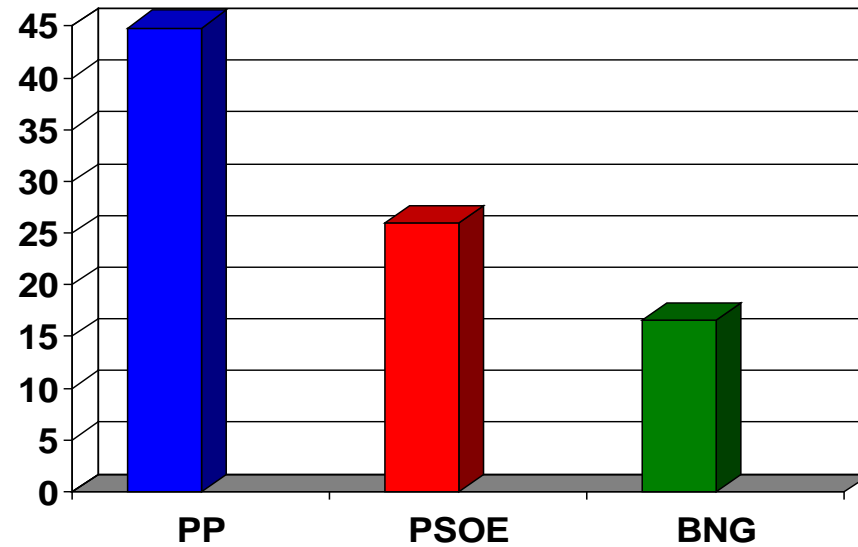
# INFORME ELECCIÓN MUNICIPAL PROVINCIA DE LUGO

MAIO 2011

# GALICIA

	2011		2007
<b>Total votantes</b>	1.610.341	69,48%	63,48%
<b>Abstención</b>	707.427	30,52%	36,52%
<b>Votos nulos</b>	27.463	1,71%	0,88%
<b>Votos en blanco</b>	37.808	2,35%	1,62%

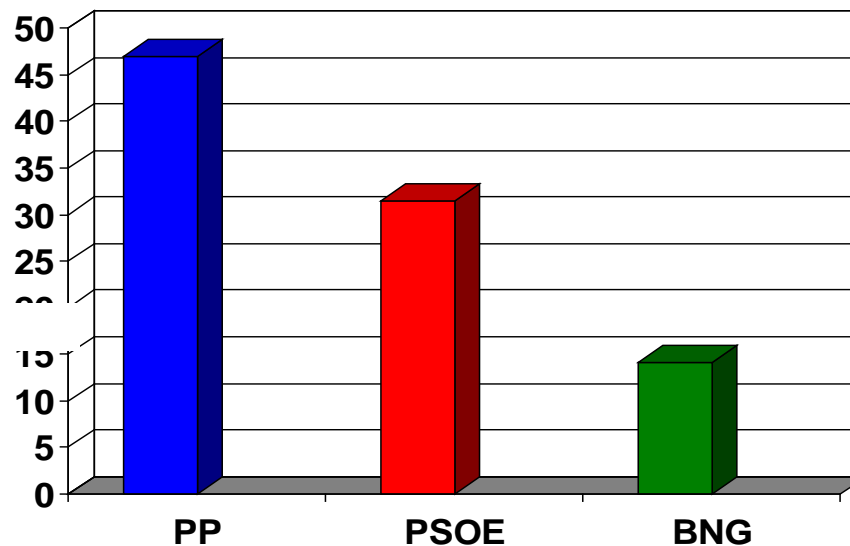
% votos	2011	2007
<b>P.P.</b>	44,84%	39,83%
<b>PSdeG-PSOE</b>	25,99%	29,04%
<b>B.N.G.</b>	16,52%	19,15%
<b>TEGA</b>	0,88%	2,04%
<b>EU</b>	1,91%	1,37%
<b>A.V.</b>	0,53%	0,38%
<b>OTROS</b>	6,93%	



# LUGO

	2011		2007
Total votantes	227.479	76,01%	69,26%
Abstención	71.782	23,99%	30,74%
Votos nulos	3.583	1,58%	0,70%
Votos en blanco	4.224	1,86%	1,20%

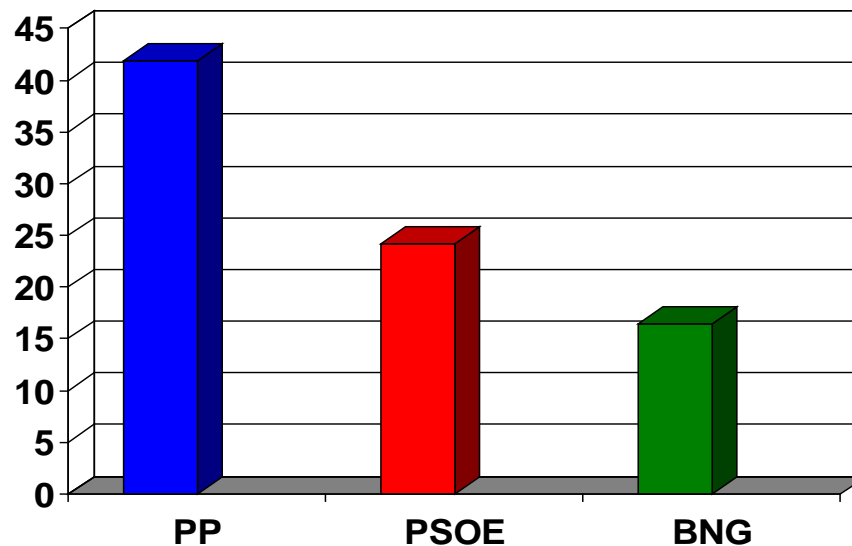
% de votos	2011	2007
P.P.	46,97%	42,13%
PSdeG-PSOE	31,45%	35,1%
B.N.G.	14,09%	16,5%
INTA	1,07%	
IR	0,22%	0,22%
UNIFOZ	0,56%	
OTROS	3,75%	



# A CORUÑA

	2011		2007
Total votantes	638.305	66,83%	61,12%
Abstención	316.851	33,17%	38,88%
Votos nulos	10.498	1,64%	0,77%
Votos en blanco	18.811	2,95%	1,95%

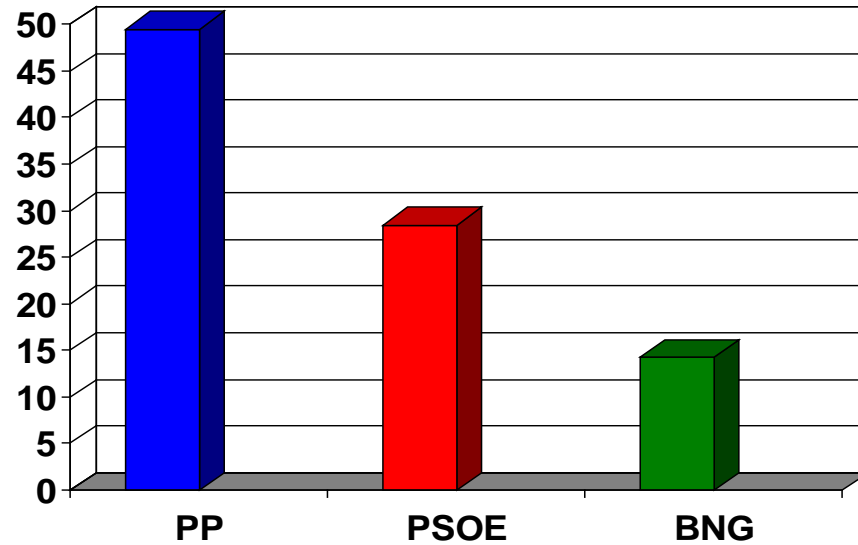
% de votos	2011	2007
P.P.	41,81%	34,54%
PSdeG-PSOE	24,20%	29,59%
B.N.G.	16,40%	19,33%
TEGA	2,14%	3,67%
EU	2,57%	2,09%
A.V.	1,33%	0,97%
OTROS	8,55%	



# OURENSE

	2011		2007
<b>Total votantes</b>	209.228	74,48%	64,03%
<b>Abstención</b>	71.699	25,52%	35,97%
<b>Votos nulos</b>	3.234	1,55%	0,78%
<b>Votos en blanco</b>	3.555	1,70%	1,09%

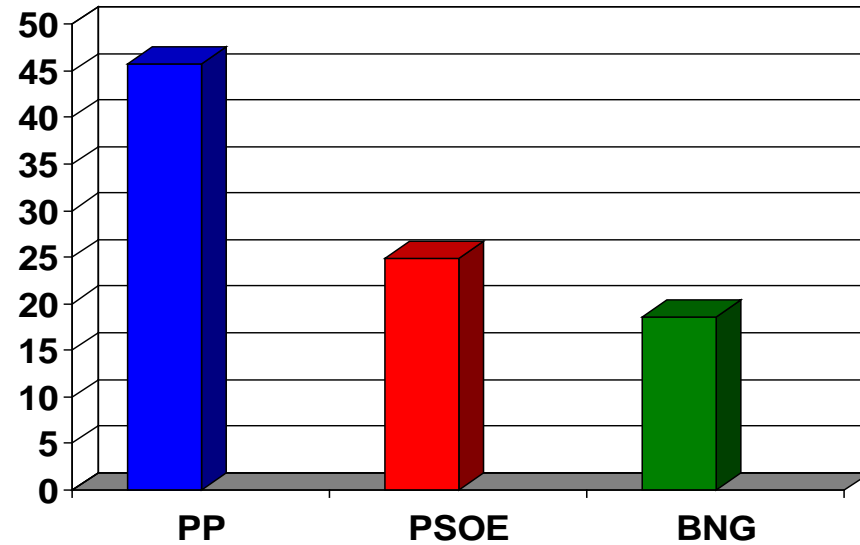
% de votos	2011	2007
<b>P.P.</b>	49,49%	46,94%
<b>PSdeG-PSOE</b>	28,48%	27,44%
<b>B.N.G.</b>	14,27%	18,81%
<b>A.P.Ga.</b>	0,63%	
<b>ATI</b>	0,34%	0,26%
<b>MEZQUIT.A</b>	0,20%	
<b>OTROS</b>	4,86%	



# PONTEVEDRA

2011		2007	
<b>Total votantes</b>	535.329	68,42%	63,85%
<b>Abstención</b>	247.095	31,58%	36,15%
<b>Votos nulos</b>	10.148	1,90%	1,12%
<b>Votos en blanco</b>	11.218	2,10%	1,62%

% de voto	2011	2007
<b>P.P.</b>	45,74%	42,2%
<b>PSdeG-PSOE</b>	24,83%	26,38%
<b>B.N.G.</b>	18,59%	20,25%
<b>ACIP</b>	0,39%	
<b>EU</b>	2,12%	1,29%
<b>ACE</b>	0,33%	0,35%
<b>OTROS</b>	5,86%	



# ANÁLISE PROVINCIA DE LUGO

**-O PP DE LUGO OBTIVO O 16º MELLOR RESULTADO A NIVEL PROVINCIAL DE TODA ESPAÑA (50 PROVINCIAS+ CEUTA E MELILLA)**

**-LUGO OBTÉN O 2º MELLOR RESULTADO DE GALICIA, SO POR DETRÁS DE OURENSE**

**-OBTEMOS O 2º MAIOR INCREMENTO NA PORCENTAXE DE VOTO, SO POR DETRÁS DA CORUÑA**

**-SE ELIMINAMOS OS EFECTOS DO VOTO CERA E DA VARIACIÓN DE CENSO ESTAMOS NUN NIVEL DE PORCENTAXE SIMILAR Ó DAS ELECCIÓNS MUNICIPAIS 2003 E AUTONÓMICAS 2009, E MÁIS DUN PUNTO POR RIBA DAS XERAIS 2008.**

**-O PP OBTIVO NA PROVINCIA DE LUGO 105.171 VOTOS. ISTO SUPÓN 5.364 VOTOS POR RIBA DAS MUNICIPAIS 2007**

**-O PP DE LUGO OBTÉN UN 46,97% DE PORCENTAXE DE VOTO, CASE UN 5% MÁIS QUE NAS MUNICIPAIS 2007.**

**-O PP DE LUGO OBTIVO 3.216 VOTOS MÁIS QUE PSOE E BNG XUNTOS.**

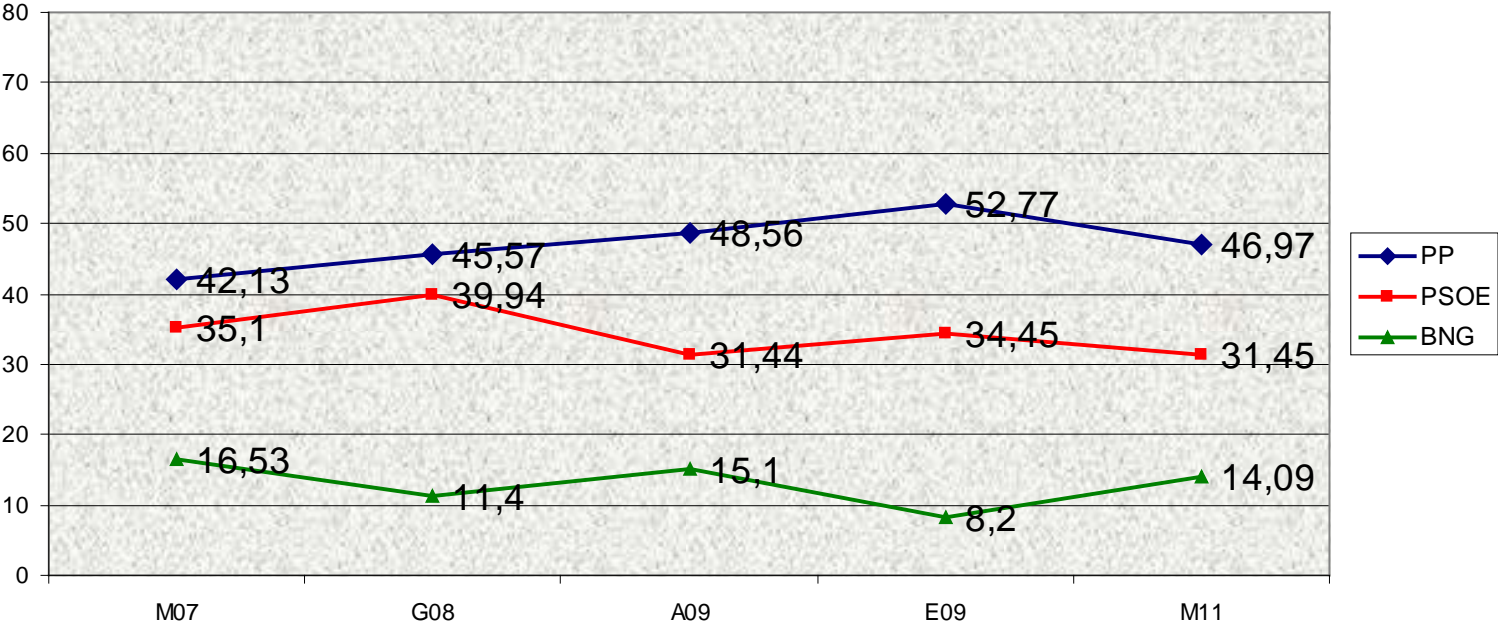
**-O PP CONSEGUE GAÑAR EN 50 CONCELLOS, O 75% DO TOTAL. OBTÉN MAIORÍA ABSOLUTA EN 40 CONCELLOS, O 60% DO TOTAL**

**-MELLORAMOS OS RESULTADOS EN 56 CONCELLOS, O 83,5% DO TOTAL.**

**-CONSEGUIMOS 385 CONCELLEIROS, O 52,3% DO TOTAL. INCREMENTAMOS O NÚMERO DE CONCELLEIROS EN 41, UN 5,71% MÁIS.**

# PROVINCIA DE LUGO

## % VOTOS PROVINCIA DE LUGO



<b>VOTOS PARTIDOS</b>	<b>M 2007</b>	<b>G 2008</b>	<b>A 2009</b>	<b>E2009</b>	<b>M 2011</b>
<b>PP</b>	99.807	105.383	106.224	84098	105.171
<b>% PP</b>	42,13	45,57	48,56	52,77	46,97
<b>PSOE</b>	83.160	92.362	68.778	54898	70.415
<b>% PSOE</b>	35,1	39,94	31,44	34,45	31,45
<b>BNG</b>	39.152	26.355	33.034	13071	31.540
<b>% BNG</b>	16,53	11,40	15,1	8,20	14,09
<b>EU-EG</b>	1.615	2.246	1.376		
<b>% EU-EG</b>	0,68	0,97	0,63		
<b>INDEPENDIENTES</b>	3.289				
<b>% INDEPENDIENTES</b>	1,39				
<b>OTROS</b>		1.616			
<b>%OTROS</b>		0,69			
<b>TEGA</b>	5.452				
<b>% TEGA</b>	2,3				
<b>PG</b>	1.639				
<b>% PG</b>	0,69				
<b>UPYD</b>		1.102	2.547		
<b>% UPYD</b>		0,48	1,16		

**O PP GAÑOU EN 50 CONCELLOS DOS 67 QUE TEN A PROVINCIA DE LUGO. GAÑOU NO 75% DOS CONCELLOS.**

1. ABADIN
2. ALFOZ
3. ANTAS DE ULLA
4. BALEIRA
5. BARALLA
6. BARREIROS
7. BEGONTE
8. BÓVEDA
9. BURELA
10. CARBALLEDO
11. CASTRO DE REI
12. CERVO
13. CORGO (O)
14. COSPEITO
15. FOLGOSO DO COUREL
16. FOZ
17. FRIOL
18. GUITIRIZ
19. GUNTIN
20. INCIO (O)
21. LÁNCARA
22. LOURENZÁ
23. LUGO
24. MEIRA
25. MONDOÑEDO
26. MURAS

27. AS NOGAIS
28. OUROL
29. OUTEIRO DE REI
30. PALAS DE REI
31. PANTON
32. PARADELA
33. PARAMO (O)
34. PASTORIZA (A)
35. PORTOMARÍN
36. QUIROGA
37. RIBEIRA DE PIQUIN
38. RIOTORTO
39. SARRIA
40. SAVIÑAO (O)
41. SOBER
42. TABOADA
43. TRABADA
44. TRIACASTELA
45. VALADOURO (O)
46. VICEDO (O)
47. VIVEIRO
48. VILALBA
49. XERMADE
50. XOVE

**O PP GAÑOU POR MAIORÍA ABSOLUTA EN 40 CONCELLOS DOS 67 QUE TEN A PROVINCIA DE LUGO. GAÑOU POR MAIORÍA ABSOLUTA NO 60% DOS CONCELLOS.**

1. ABADIN
2. ALFOZ
3. ANTAS DE ULLA
4. BALEIRA
5. BARALLA
6. BARREIROS
7. BEGONTE
8. BÓVEDA
9. BURELA
10. CARBALLEDO
11. CASTRO DE REI
12. CERVO
13. CORGO (O)
14. COSPEITO
15. FOLGOSO DO COUREL
16. FRIOL
17. GUNTIN
18. LOURENZÁ
19. MEIRA
20. MURAS

21. AS NOGAIS
22. OUIROL
23. OUTEIRO DE REI
24. PALAS DE REI
25. PANTON
26. PARADELA
27. PARAMO (O)
28. PORTOMARÍN
29. QUIROGA
30. RIBEIRA DE PIQUIN
31. SARRIA
32. SAVIÑAO (O)
33. SOBER
34. TABOADA
35. TRABADA
36. TRIACASTELA
37. VICEDO (O)
38. VILALBA
39. XERMADE
40. XOVE

## O PP GAÑOU POR MAIORÍA RELATIVA EN 10 CONCELLOS

1. FOZ
2. GUITIRIZ
3. O INCIO
4. LÁNCARA
5. LUGO
6. MONDOÑEDO
7. A PASTORIZA
8. RIOTORTO
9. O VALADOURO
10. VIVEIRO

# O PP GOBERNARÁ EN 44 CONCELLOS DOS 67 QUE TEN A PROVINCIA DE LUGO. GOBERNARÁ NO 65,7% DOS CONCELLOS

1. ABADIN
2. ALFOZ
3. ANTAS DE ULLA
4. BALEIRA
5. BARALLA
6. BARREIROS
7. BEGONTE
8. BÓVEDA
9. BURELA
10. CARBALLEDO
11. CASTRO DE REI
12. CERVO
13. CORGO (O)
14. COSPEITO
15. FOLGOSO DO COUREL
16. FOZ
17. FRIOL
18. GUITIRIZ
19. GUNTIN
20. LÁNCARA
21. LOURENZÁ
22. MEIRA
23. MURAS

24. AS NOGAIS
25. OUIROL
26. OUTEIRO DE REI
27. PALAS DE REI
28. PANTON
29. PARADELA
30. PARAMO (O)
31. PORTOMARÍN
32. QUIROGA
33. RIBEIRA DE PIQUIN
34. SARRIA
35. SAVIÑAO (O)
36. SOBER
37. TABOADA
38. TRABADA
39. TRIACASTELA
40. VALADOURO (O)
41. VICEDO (O)
42. VILALBA
43. XERMADE
44. XOVE

## **ALCALDÍAS QUE RECUPERAMOS**

- **BEGONTE**
- **BURELA**
- **CASTRO DE REI**
- **FOLGOSO DO  
COUREL**
- **FOZ**
- **GUITIRIZ**
- **LÁNCARA**
- **MEIRA**
- **AS NOGAIS**
- **PORTOMARÍN**
- **SARRIA**
- **TRIACASTELA**

## **CONCELLOS NOS QUE GAÑAMOS POR 1ª VEZ DESDE AS MUNICIPAIS 2007**

- **FOLGOSO DO  
COUREL**
- **FOZ**
- **GUITIRIZ**
- **LUGO**
- **AS NOGAIS**
- **TRIACASTELA**
- **VIVEIRO**

# ANÁLISE DEPUTACIÓN

**-O PP DE LUGO OBTIVO O 11º MELLOR RESULTADO DAS 38 DIPUTACIÓNS ESPAÑOLAS**

**-O PP DE LUGO OBTÉN O 2º MELLOR RESULTADO NAS DEPUTACIÓNS GALEGAS**

**-NON HAI NINGUNHA OUTRA DIPUTACIÓN ESPAÑOLA ONDE O PARTIDO GAÑADOR TEÑA UNHA PORCENTAXE DE VOTO SIMILAR Á DO PP DE LUGO E NON GOBERNE**

**-O PP FOI O PARTIDO MÁIS VOTADO EN 5 DOS 6 PARTIDOS XUDICIAIS**

**-O PP SUBE EN PORCENTAXE DE VOTO EN 5 DOS 6 PARTIDOS XUDICIAIS.**

**-O PP SUBE EN NÚMERO DE VOTOS EN 5 DOS 6 PARTIDOS XUDICIAIS.**

**-QUEDAMOS A SO 119 VOTOS DE OBTER UN DIPUTADO MÁIS NO PARTIDO XUDICIAL DA FONSAGRADA**

**-QUEDAMOS A SO 381 VOTOS DE OBTER UN DIPUTADO MÁIS NO PARTIDO XUDICIAL DE VILALBA**

## COMPARACIÓN DIPUTACIONES GALICIA

### OURENSE

%Voto: PP **49,49%**, PSOE **28,48%**, BNG **14,27%**

Total Diputados 25: PP **15**, PSOE **8**, BNG **2**

### LUGO

%Voto: PP **46,97%**, PSOE **31,45%**, BNG **14,09%**

Total 25: PP **12**, PSOE **11**, BNG **2**

### PONTEVEDRA

%Voto: PP **45,74%**, PSOE **24,83%**, BNG **18,59%**

Total Diputados 27: PP **17**, PSOE **6**, BNG **4**

### A CORUÑA

%Voto: PP **41,81%**, PSOE **24,20%**, BNG **16,40%**

Total Diputados 31: PP **17**, PSOE **9**, BNG **5**

## TOTAL DIPUTACIÓN

PARTICIPACIÓN 76,01%	MUNICIPAIS 2011 TOTAL DIPUTADOS	MUNICIPAIS 2007 TOTAL DIPUTADOS
PP	12	11
PSOE	11	11
BNG	2	3

PARTIDO XUDICIAL DE LUGO	VOTOS	MUNICIPAIS 2011 DIPUTADOS	VOTOS	MUNICIPAIS 2007 DIPUTADOS
PP	45.894 (46,97%)	6	39.956 (39,41%)	5
PSOE	34.745 (35,56%)	5	39.801 (39,25%)	5
BNG	9.534 (9,76%)	1	14.157 (14,06%)	1

PARTIDO XUDICIAL DE VILALBA	VOTOS	MUNICIPAIS 2011 DIPUTADOS	VOTOS	MUNICIPAIS 2007 DIPUTADOS
PP	12.143 (55,9%)	1	11.782 (50,58%)	1
PSOE	6.262 (28,83%)	1	7.740 (33,26%)	1
BNG	2.352 (10,82%)	0	2.296 (9,85%)	0

PARTIDO XUDICIAL DE A FONSAGRADA	VOTOS	MUNICIPAIS 2011 DIPUTADOS	VOTOS	MUNICIPAIS 2007 DIPUTADOS
PP	2.704 (44,24%)	0	2.598 (37,28%)	0
PSOE	2.822 (46,75%)	1	2.734 (39,24%)	1
BNG	460 (7,52%)	0	1.207 (17,32%)	0

PARTIDO XUDICIAL DE MONDOÑEDO	VOTOS	MUNICIPAIS 2011 DIPUTADOS	VOTOS	MUNICIPAIS 2007 DIPUTADOS
PP	24.030 (45,19%)	3	23.766 (42,04%)	3
PSOE	14.125 (26,56%)	2	18.566 (32,92%)	2
BNG	10.232 (19,24%)	1	9.849 (17,33%)	1

PARTIDO XUDICIAL DE MONFORTE	VOTOS	MUNICIPAIS 2011 DIPUTADOS	VOTOS	MUNICIPAIS 2007 DIPUTADOS
PP	11.998 (46,69%)	1	11.843 (42,10%)	1
PSOE	6.652 (25,89%)	1	7.363 (26,17%)	1
BNG	6.316 (24,58%)	0	7.892 (28,06%)	1

PARTIDO XUDICIAL DE CHANTADA	VOTOS	MUNICIPAIS 2011 DIPUTADOS	VOTOS	MUNICIPAIS 2007 DIPUTADOS
PP	8.402 (42,95%)	1	9.862 (47,78%)	1
PSOE	5.809 (29,70%)	1	6.956 (33,86%)	1
BNG	2.646 (13,52%)	0	3.656 (17,7%)	0